

Konzept für den Ausbau und Betrieb des Ausfluglokals Tiergartenhof Zeitz

erstellt von
Martin Exler
Geschäftsführer HEX.Event
Brüderstraße 7 in 06712 Zeitz

am 16.04.2015



Inhalt

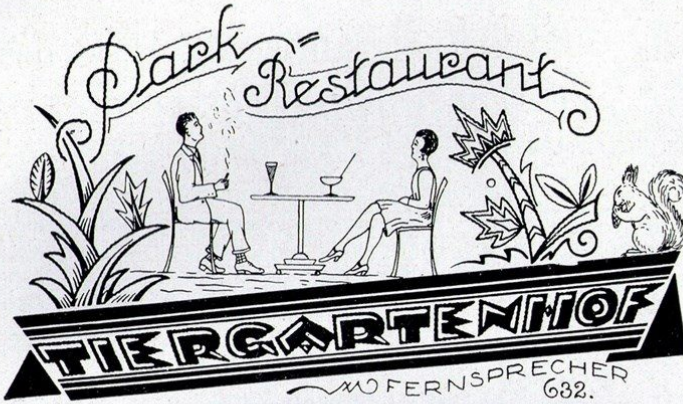
	Seite
Aufgabe und Ziel	- 3 -
Der neue Tiergartenhof – Die Idee	- 4 -
– Lage und Umfeld	- 4 -
– Ausstattung	- 6 -
– Ausbaumaßnahmen	- 7 -
– Gastronomiekonzept	- 9 -
– Shop-in-Shop	-10 -
– Personal	-11 -
Werbekonzept	-12-
Der Bewerber	-13-
Marktanalyse	-14-
Finanzen	-17-

Aufgabe und Ziel

Mit diesem Konzept wird dargestellt, wie wir den Tiergartenhof in Zukunft betreiben und nach Beseitigung der Hochwasserschäden instand setzen.

Der Tiergartenhof soll wieder zu einem der schönsten **Ausflugslokale** der Region 'Zeitzer Land' werden.

Das Konzept wird neben den Kosten für den Um- und Ausbau zu einem Ausflugslokal, in dem auch private, öffentliche und Firmenveranstaltungen stattfinden, ebenso die Grundzüge des gastronomischen Konzepts darstellen.



Das Parkrestaurant Tiergartenhof, in prächtiger Lage am Eingange des viel besuchten Tiergartens, ist ein angenehmes Familienverkehrslokal. Unmittelbar an der Elster gelegen, bietet die Gondelstation Gelegenheit zu reizvollen Wasserfahrten. Zwei große Konzertgärten bilden im Sommer einen starken Anziehungspunkt für die Bevölkerung. Nach einem Spaziergange durch den herrlichen Tiergarten bieten die schattigen Gartenanlagen genüßreiche Erholung. Allerlei Belustigungen sorgen für Unterhaltung der Kinder. Der Palmengarten und die freundlichen Gasträume sind ein angenehmer Aufenthaltsort.

Eigene Konditorei. ff. Speisen und Getränke zu soliden Preisen.
Zum Ausschank kommen gut gepflegte Schultheis-Biere / 5 Minuten vom Bahnhof

(Werbung ist von 1928)

Quelle: Zeitz und seine Umgebung, Gerd Seidel

Der neue Tiergartenhof – Die Idee

Der Tiergartenhof wurde 1913 – also vor über 100 Jahren – als Ausflugslokal erbaut. In dieser Form wird er wieder genutzt werden. Die optimale Lage, zwischen Naherholungsgebiet Tiergarten und der Weißen Elster, bietet gute Voraussetzungen für ein **Erlebnisrestaurant für alle Generationen und Anlässe**.

In unmittelbarer Nähe befinden sich die größten Sportanlagen der Region. Neben dem größten Fußballverein der Region, dem 1. FC Zeitz, hat hier auch einer der größten Sportverein Chemie Zeitz e. V. seine Trainings- und Wettkampfstätten. Des Weiteren befinden sich das Naether-Bad mit Sommer- und Hallenbad in der Nähe.

Somit wird der Tiergartenhof auch das **Vereins- und Sportlokal** der Region werden. Weiterhin ist geplant vom Tiergartenhof aus, die gastronomische Versorgung der Besucher von Sportveranstaltungen im angrenzenden Stadion zu organisieren.

Mit seinem großen Saal und seinen großzügigen Gasträumen, sowie dem zukünftig schönsten Biergarten der Region bildet der Tiergartenhof das **perfekte Ambiente für Familien-, Vereins- und Firmenveranstaltungen** und die ein oder andere öffentliche Veranstaltung.

Die direkte Lage am Elsterradwanderweg macht es möglich, dass vor allem in den warmen Monaten nicht nur die Bürger der Region, sondern auch viele **Radwanderer und Wanderer den Tiergartenhof als Ort zum Verweilen** und Genießen nutzen können.

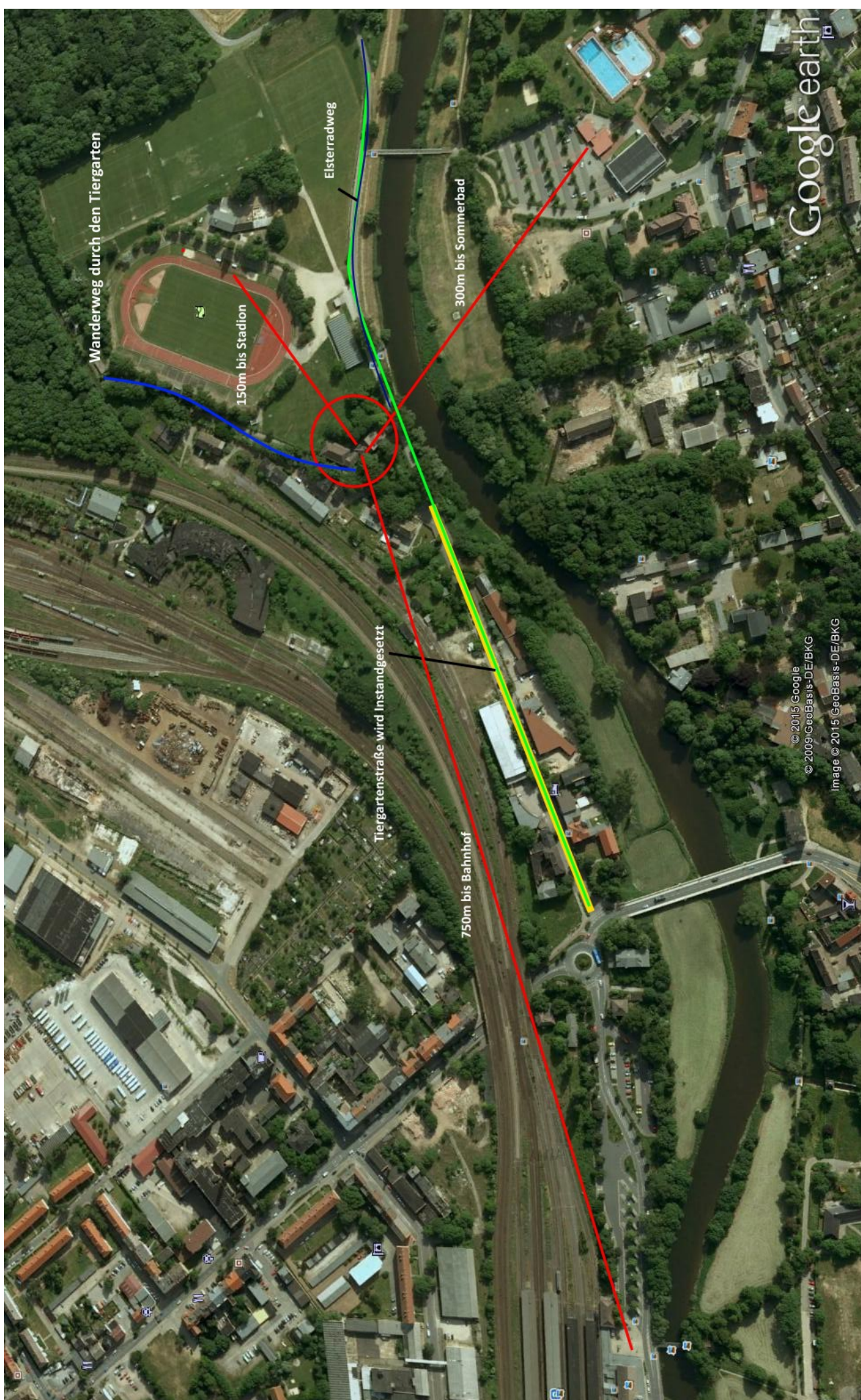
Die Fokussierung auf den Elsterradwanderweg steht auch im Einklang zu den Zielen der **Entwicklungskonzeption für den Tourismus in Zeitz**.

Da heißt es: *„Zeitz soll sich als radtouristische Destination weiter profilieren. Radtouristen werden in Zeitz mit besonderen, radfahrerfreundlichen Angeboten empfangen...“*

Lage und Umfeld

Der Tiergartenhof befindet sich im **Stadtgebiet Elstervorstadt** direkt neben dem zentralen **Stadion** und den Sportstätten der Stadt Zeitz, sowie dem Naherholungsgebiet **Tiergarten**. Beides sind beliebte Freizeitziele der Zeitzer Bevölkerung. Im Rahmen der Entwicklung der Stadt Zeitz soll neben dem Tiergartenhof auch die Tiergartenstraße instand gesetzt werden.

Mit Hochwasseraufbauhilfe sind die Erneuerung der Tiergartenstraße geplant, sodass der Tiergartenhof sich zukünftig im Herzen eines gepflegten Stadtquartiers befindet.



Wanderweg durch den Tiergarten

150m bis Stadion

Elsterradweg

300m bis Sommerbad

Tiergartenstraße wird Instandgesetzt

750m bis Bahnhof

Google earth

© 2015 Google
© 2009 GeoBasis-DE/BKG
Image © 2015 GeoBasis-DE/BKG

Ausstattung

Damit die beschriebenen Funktionen bedient werden können, bedarf es neben einer guten Kücheneinrichtung auch einer attraktiven Ausstattung und Gestaltung der Gasträume. Diese sollen wie das Gastronomiekonzept einen starken Bezug zu den regionalen Besonderheiten aufzeigen.

Für die Sportfans der Stadt soll eine Möglichkeit geschaffen werden, um besondere Sportveranstaltungen über den **Bezahlender Sky** zu verfolgen.

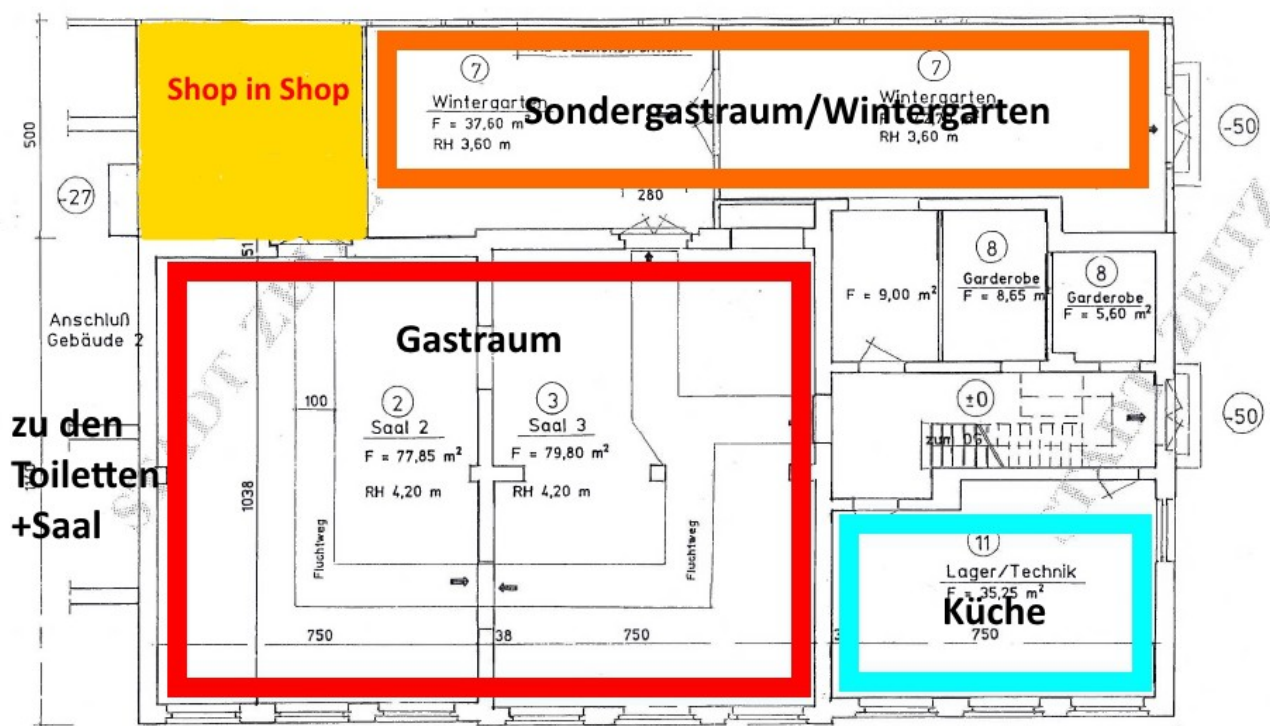
Der Saal wird so ausgestattet werden, dass Tagungen mit **moderner Tagungstechnik** möglich sind, aber auch private und öffentliche Veranstaltungen durchgeführt werden können.

Im Biergarten wird eine Ausstattung gewählt, die zum Verweilen einlädt. Des Weiteren werden mittelfristig ein Spielplatz und eine Minigolfanlage errichtet, um sich von anderen Mitbewerbern abzugrenzen, aber im Besonderen, um die Aufenthaltsqualität und -dauer zu erhöhen.

Saal, Gastraum und Biergarten sollen jeweils 160 Sitzplätze haben.

Der Wintergarten wird besonders in den Wintermonaten für besondere gastronomische Highlights genutzt werden. Hier sind Wein- und Whiskeyseminare angedacht.

In einem Nebenraum soll ein sogenanntes **Shop in Shop Konzept** entstehen.



Ausbaumaßnahmen

Nach Instandsetzung durch die Hochwasseraufbauhilfe werden alle notwendigen Instandsetzungsmaßnahmen durchgeführt. So ist kurzfristig die Gestaltung des Erdgeschosses, des Biergartens und der Außenflächen vorgesehen. Zusätzlich ist eine Reparatur des Daches notwendig.

Im Außenbereich soll zukünftig eine **E-Tankstelle für Radfahrer** errichtet werden.

Für Wanderer und Radwanderer wollen wir neben dem normalen Angebot angepasste Lunchpakete für die Weiterfahrt und eine **Gepäckaufbewahrung** für einen entspannten Besuch der Zeitzer Sehenswürdigkeiten anbieten. Des Weiteren ist eine Luftpumpstation und ein Schlauchautomat angedacht, um einfache Reparaturen möglich zu machen. Hier ist angedacht mit weiteren Partner am Elsterradweg ähnlich der Aktion „Radfahren in Frankfurt“ ein **Netzwerk von Servicepunkten** am Elsterradwanderweg zu gestalten. Langfristig könnte auch ein kleiner **Wohnmobilstellplatz** angeboten werden.

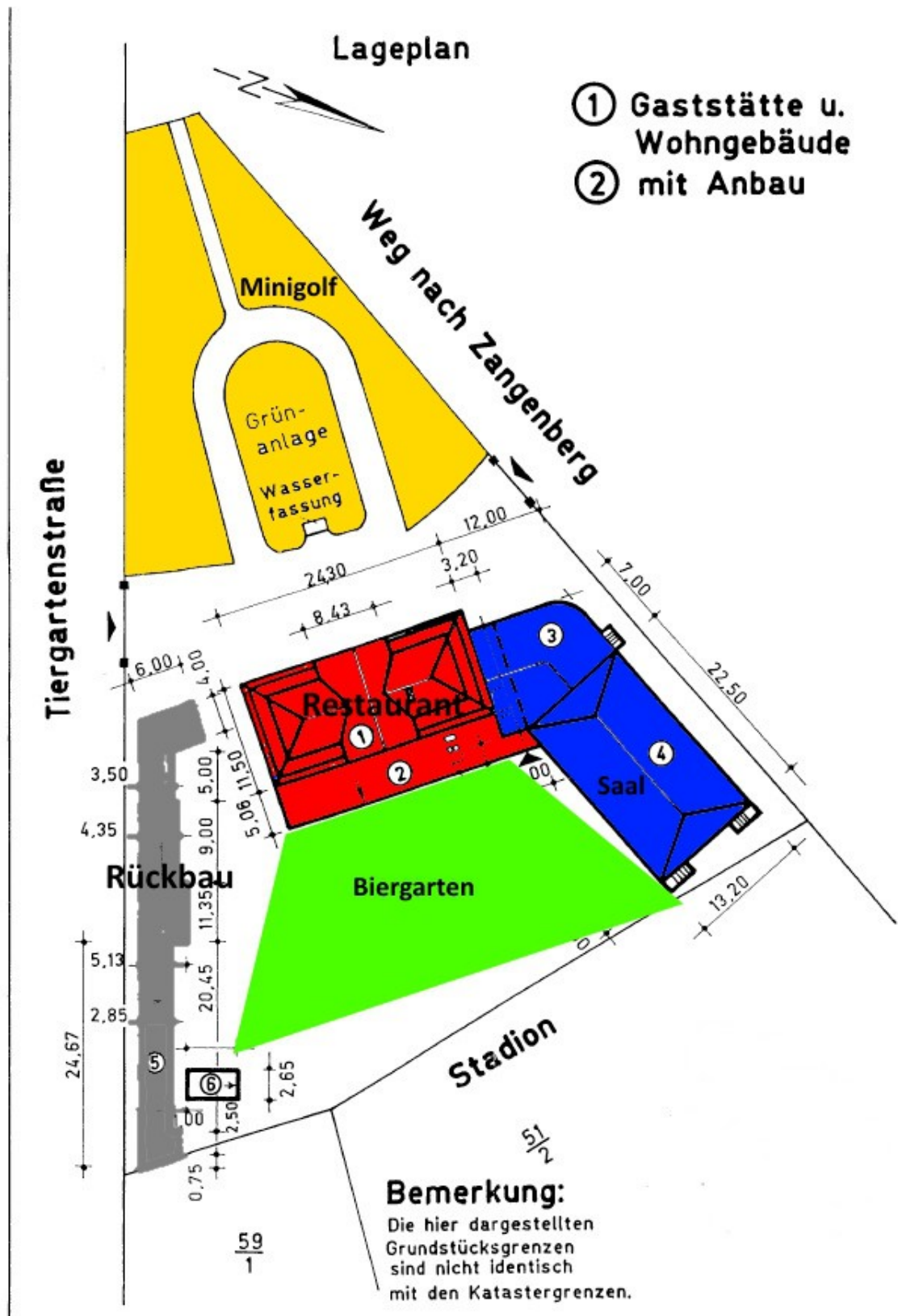
Im Biergarten wird zukünftig neben einem **Spielplatz** auch eine **Minigolfanlage** entstehen. Weitere Attraktionen für Jung und Alt sind geplant. In Absprache mit den Nutzern der Sportanlagen wäre beispielsweise ein **Golfabschlagsplatz** möglich. Außerdem werden wir auch für Gäste mit **Hund** eine „**Spielfläche**“ anbieten.

Mittel- bis langfristig wird das Obergeschoss zu einem **Hostel** ausgebaut und dabei das Dach umfassend saniert.

Des Weiteren wäre es langfristig vorteilhaft einen **Bootsanleger** einzurichten. Mit dieser Maßnahme könnte das Ziel des Stadtentwicklungskonzepts Zeitz als Stadt am Fluss mitgestalten. Im Konzept heißt es dazu: *„Die Zugänglichkeit zur Weißen Elster und die Integration des Elementes Wasser in die städtebaulichen Strukturen ist zu erhöhen.“*

Im gesamten Ausbauprozess wird auf die maximale Barrierefreiheit geachtet. Das besondere Ausflugserlebnis wie vor 100 Jahren entsteht damit wieder.





Quelle: Stadt Zeitz

Gastronomiekonzept

Das Leitmotiv des gastronomischen Angebots ist: „**Vom Wochenmarkt frisch auf den Teller**“. Hier wird deutlich, dass **regionale Speisen** mit Lebensmitteln aus der Region angeboten werden. Alte, regionale Gerichte werden hier in moderner Form zu einem Geschmackserlebnis führen.

Damit die Frische der Produkte gewährleistet werden kann, wird es neben Standardgerichten auch einen Großteil an saisonal wechselnden Gerichten geben. Ein Augenmerk soll auf die regional und historisch bedingt hohe Affinität zu Bier gelegt werden. So soll es Speisen geben, die einen Bezug zu Bier haben. Zum Beispiel:

- Junges Gemüse im Pils-Biersud
- Spanferkel mit Kartoffel-Gratin auf Kümmel-Biersoße
- Köstritzer Schwarzbierbraten
- Zeitzer Biersuppe

Auch bei der Auswahl der Getränke wird es einen starken regionalen Bezug geben. So werden z. B. Biere aus Köstritz, aber auch das Zeitzer Grottenbräu und Spirituosen von der Zeitzer Whiskeymanufaktur angeboten. Natürlich rundet ein breites Angebot an Zeitzer Weinen die Getränkekarte ab.

Ein wichtiger Bestandteil des Angebots wird neben der „normalen“ Küche die **Eventgastronomie** sein. Hier sind neben den schon erwähnten Tagungen, Familien-, Vereins- und Firmenfeiern auch **Mitmachkurse** angedacht.

So gibt es beispielsweise Angebote zum Selberbrauen, sowie Kochkurse für Senioren, Kinder und Jedermann. Ein besonderes Highlight wird die Waldkräutertour. Mit den gesammelten Kräutern können die Seminarteilnehmer mit unserem Koch ein Gericht zubereiten.

Des Weiteren wollen wir Veranstaltungen im Bereich Sport und Kultur mit der Gastronomie verbinden. Hier sehen wir aufgrund unserer Erfahrung ein großes Potenzial. Alle Aktivitäten werden mit einem besonderen Augenmerk auf die **Natur- und Lärmschutzvorschriften für Mensch und Tier** gestaltet.

Da im Winter erfahrungsgemäß weniger Nachfrage im gastronomischen Bereich besteht, wollen wir mit speziellen Aktionen, wie einem Adventsmarkt, Themenabende etc. diese Lücke schließen.

Shop-in-Shop-Konzept

Neben unseren regionalen Angeboten im Gastronomiebereich werden wir den regionalen Produzenten, z.B. der Zeitzer Whiskeymanufaktur, den Zeitzer Weingütern und Produzenten von Zeitzer Souvenirs, ein Shop-in-Shop - Konzept anbieten. Hierdurch können zusätzliche Mieteinnahmen bzw. Einnahmen aus Kommissionsverkäufen erzielt werden.

Neben regionalen Spezialitäten ist auch in Kooperation eine Fußballhistorische Ausstellung und der Verkauf von Fanartikeln in Zusammenarbeit mit dem 1. FC Zeitz geplant.

Im Finanzkonzept ist dies unter Zusatzeinnahmen ersichtlich. Erste Gespräche hierzu wurden bereits geführt. Interesse ist vorhanden.

Personal

Durch unsere bisherigen Tätigkeiten im Eventbereich haben wir eine große Reserve an Servicekräften aus der Gastronomie, die Interesse an einer Festanstellung gezeigt haben.

Geplant sind mindestens 7 Festangestellte am Standort Tiergartenhof. Diese werden mit kurzfristigen Servicekräften unterstützt. Mittelfristig soll die Mitarbeiterzahl erhöht werden.

Auch einer Integration von Menschen mit Behinderung stehen wir positiv gegenüber.



Unsere Mitarbeiter während des Zeitzer Oktoberfestes

Werbekonzept

Der Tiergartenhof wird verschiedene Werbemöglichkeiten nutzen, um eine maximale Auslastung zu erzielen.

Gemeinsam mit einer Designagentur soll ein ganzheitlicher Ansatz geschaffen werden, der die verschiedenen Zielgruppen anspricht:

Familien, Sportvereine, Vereine, Radwanderer, Firmen, Singles und Senioren.

In diesem Konzept werden wir vor allem unsere **Lieferanten als Werbeträger** nutzen, um den Kunden die Frische der Produkte näherzubringen.

Für die in unmittelbarer Nähe befindlichen **Sportler** soll es Sonderangebote geben, damit diese zu Stammkunden werden und somit auch zu Werbebotschaftern. Des Weiteren werden wir bei den Zeitzer Unternehmen aktiv auf die Angebote des Tiergartenhofs hinweisen.

Damit der Tiergartenhof überregional wahrgenommen wird, wollen wir neben Standardwerbung in verschiedenen Werbekanälen unsere Kunden animieren Werbebotschafter zu werden.

Um attraktiv für das zahlungskräftige Publikum von Radwanderern zu sein, soll die kostenlose Bereitstellung einer „Tankstelle“ für E-Bikes im Besonderen beworben werden.

Weitere Serviceleistungen, wie der Verleih von Regenschirmen oder anderen nützlichen Gegenständen sollen ein maximales Wohlfühlerlebnis entstehen lassen.

Neben den **Gästen, die als Werbebotschafter** unbewusst in ihrem Umfeld werben, nutzen wir verschiedene Kanäle, um mit zielgruppenbezogenen Kampagnen auf den Tiergartenhof und das Zeitzer Land aufmerksam zu machen.

Beispielsweise sind Werbekampagnen in Radwanderkarten, Wanderkarten und Social-Media-Plattformen angedacht.

Des Weiteren sollen Werbetafeln an Radwanderwegen Besucher spontan in den Tiergartenhof locken.

In **Zusammenarbeit mit dem Saale-Unstrut Tourismus Verband** werden die Besucher der zukünftigen Weltkulturerberegion Saale-Unstrut auch nach Zeitz gelockt.

Damit der Tiergartenhof auch in der Region Mitteldeutschland wahrgenommen wird, ist eine Zusammenarbeit mit dem MDV angedacht.

Der Bewerber

Mit diesem Konzept bewirbt sich die HEX.Event UG um den Kauf des Tiergartenhofes.

Die Firma HEX.Event UG (haftungsbeschränkt) mit Sitz in der Brüderstraße 7 in 06712 Zeitz wurde am 01.02.2011 gegründet. Die Gesellschafter gründeten das Unternehmen, um die Wochenmärkte von Zeitz zu betreiben. Neben den **Zeitzer Wochenmärkten** wurden im Laufe der Zeit immer mehr Veranstaltungen organisiert und durchgeführt.

Herr Martin Exler, geboren am 06.01.1986 in Zeitz, ist seit der Gründung Geschäftsführer der Gesellschaft. Mit steigendem Auftragsvolumen beschloss Herr Andreas Exler, sich aktiver in das operative Geschäft mit einzubringen. Gesellschafter sind zu je 50 % Herr Martin Exler und Herr Andreas Exler.

Die Firma HEX.Event UG organisiert und führt Veranstaltungen durch. Neben eigenen Veranstaltungen, wie dem Zeitzer Wochenmarkt auf dem Platz der Deutschen Einheit und auf dem Roßmarkt oder dem **Zeitzer Oktoberfest** stehen wir als kompetenter Partner der Stadt Zeitz beispielsweise beim Zeitzer Zuckerfest oder als Berater für Unternehmen bei Großveranstaltungen, wie dem **60-jährigen Jubiläum der Zeitzer Wohnungsgenossenschaft „1. Mai“** oder dem **Richtfest der GETEC AG auf dem Radici Werksgelände** an der Seite unserer Kunden.

In den vergangenen vier Jahren, konnten wir mit unserer Arbeit stets überzeugen und somit von Jahr zu Jahr unseren Kundenstamm und unsere eigenen Veranstaltungen erweitern.

Neben dem Geschäftsführer Herrn Martin Exler und seit Juni 2013 Herrn Andreas Exler arbeitet in der HEX.Event noch Herr Jens Schmidt als Hausmeister.

Mit dem Kauf des Tiergartenhofs will die Gesellschaft die positive Entwicklung fortführen.

Eine Betreibung des Tiergartenhofes können wir uns auch als Pächter mit einer Umsatzpacht vorstellen.

Marktanalyse

SWOT-Analyse

Zu Beginn der Betrachtung soll eine SWOT-Analyse stehen, die Chancen, Stärken, Risiken und Schwächen unseres Unternehmens auf dieses Vorhaben betrachtet.

Chancen

- Gute Konjunkturentwicklung in der Branche
- Wenig Konkurrenz an gastronomischen Angeboten in der Region
- Gute Anbindung des Standorts an den Elsterradwanderweg
- Strategisch gute Lage am Sportkomplex der Stadt Zeitz
- Starker Anstieg an Senioren in der Region
- Gute Anbindung an die Metropolregion Mitteldeutschland

Risiken

- Strukturschwache Region
- Geringe Markteintrittshürde für Mitbewerber
- Steigende Betriebs- und Energiekosten
- Zerstörung durch Umwelteinflüsse

Stärken

- Erfahrung im Veranstaltungsbereich
- Erfahrung in der Eventgastronomie
- Gute regionale und nationale Vernetzung
- Potente Partner unterstützen das Vorhaben
- Ein hoher Anspruch an Qualität und Regionalität
- Qualifizierte Mitarbeiter sind zur Einstellung bereit

Schwächen

- Geringe Erfahrung in der Restaurantgastronomie
- Wenig Eigenkapital

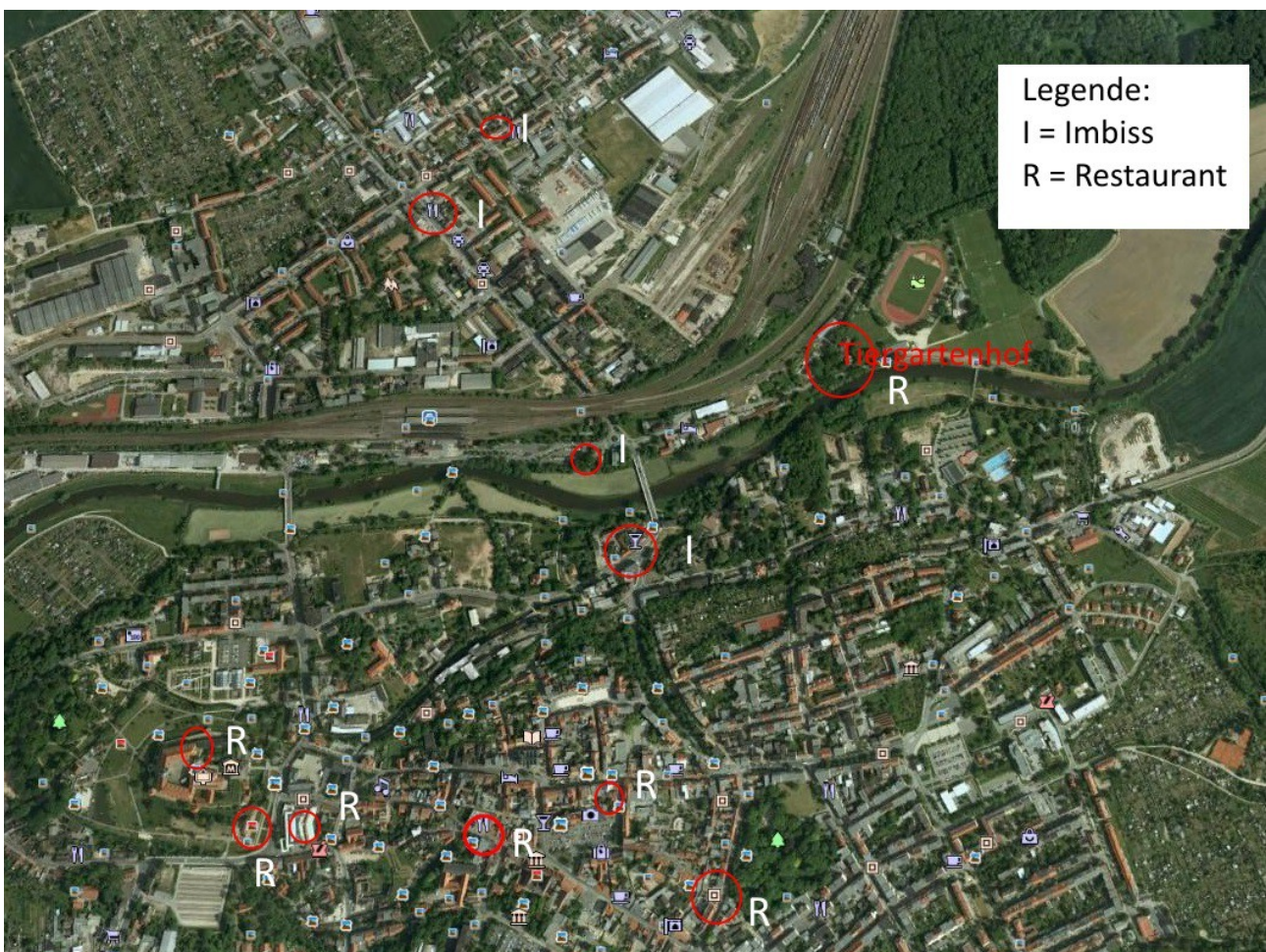
Konkurrenzanalyse

Im Zeitzer Land und der näheren Umgebung gibt es ein vielfältiges Angebot an gastronomischen Einrichtungen, allerdings sind viele durch das hohe Alter der Inhaber von Schließung bedroht.

So gibt es in der Stadt Zeitz bzw. im Postleitzahlgebiet 06712 59 Gastronomiebetriebe. Viele dieser Betriebe haben Inhaber, die in den nächsten Jahren das Rentenalter erreichen.

Des Weiteren gibt es in unmittelbarer Umgebung, also in der Elstervorstadt, nur 4 gastronomische Einrichtungen. Dazu zählen ein Pizzalieferservice, eine Bierstube und zwei Imbisse. Am Elsterradweg selbst gibt es im Umkreis von einer Fahrradfahrtstunde – ausgenommen von Straußenwirtschaften – keine gastronomische Konkurrenz.

Auf der anderen Seite wird die Nachfrage nach hochwertigen, frischen, regionalen gastronomischen Angeboten in Zukunft steigen. Wir können und wollen diese Lücke schließen.



Damit unser Konzept erfolgreich umgesetzt wird, stehen die folgenden Zielgruppen mit ihren speziellen Bedürfnissen im Fokus.

Radwanderer

Der Radtourismus wächst von Jahr zu Jahr. Mit den entsprechenden Angeboten können wir auch mit dem Tiergartenhof von dieser Entwicklung partizipieren.

Mit der „E-Tankstelle“ wollen wir besonders die Nutzer von E-Bikes ansprechen. Hier zeichnet sich bundesweit ein stark wachsender Markt ab. Besonders ältere Radwanderer nutzen diese Fahrradform. Diese Gruppe zeichnet sich auch durch eine höhere Ausgabenaffinität aus. Die Anreise der Radfahrer erfolgt in 44 % der Fälle mit dem Rad selbst, aber schon 42 % nutzen die Bahn für ihre Anreise zur Radwanderung (Quelle: ADFC Radreiseanalyse 2012). **Durch die unmittelbare Nähe zum Zeitzer Bahnhof kann der Tiergartenhof somit als Start oder Endpunkt eine optimale Destination sein.** Gemeinsam mit anderen Akteuren werden wir versuchen, den Elsterradweg bekannter zu machen und von den Nutzern des Saaleradwegs, der bei den Nutzerzahlen unter den Top 10 in Deutschland ist, zu partizipieren. Das Wirtschaftsamt des Burgenlandkreises schätzt die Nutzerzahlen des Elsterradwanderweges zusammen mit der Radacht auf mindestens **250.000 bis 300.000** Gäste pro Jahr, Tendenz steigend.

Wanderer

Neben den Radwanderern ist auch ein Anstieg von „normalen“ Wanderern zu verzeichnen. Laut einer Studie wandern 55 % der Deutschen. Ein Tageswanderer gibt dabei zwischen 15 bis 20 € aus, 2/3 der Ausgaben für Gastronomie. Die wichtigsten Faktoren für eine Wanderung sind eine Raststätte und Angebote für die Familie. Dies wollen wir mit unseren Angeboten im Tiergartenhof bieten. Der Altersschnitt eines Wanderers liegt bei 48 Jahren.

Familien

Die Familien der Region feiern gern. Im Zeitzer Land und der Region leben ca. 75.000 Menschen. Besonders für runde Geburtstage, Familienfeiern wie Hochzeiten und Initiationsriten (Kommunion, Firmung, Jugendweihe, Konfirmation, etc.) suchen viele Menschen einen passenden Ort. Mit dem Saal und den attraktiven Zusatzangeboten bietet der Tiergartenhof das perfekte Ambiente. Daher sind nicht nur für die Spontanbesucher Spielplatz, Minigolf und die städtischen Sportanlagen von besonderer Wichtigkeit, sondern auch für Familien und Familienfeiern.

Sportveranstaltungsbesucher

Gemeinsam mit dem 1. FC Zeitz wurden erste Gespräche zur Übernahme der Stadiongastonomie geführt. Mit durchschnittlich 277 Besuchern – Tendenz steigend – ist der 1. FC Zeitz der Sportverein mit den meisten Zuschauern im Zeitzer Land.

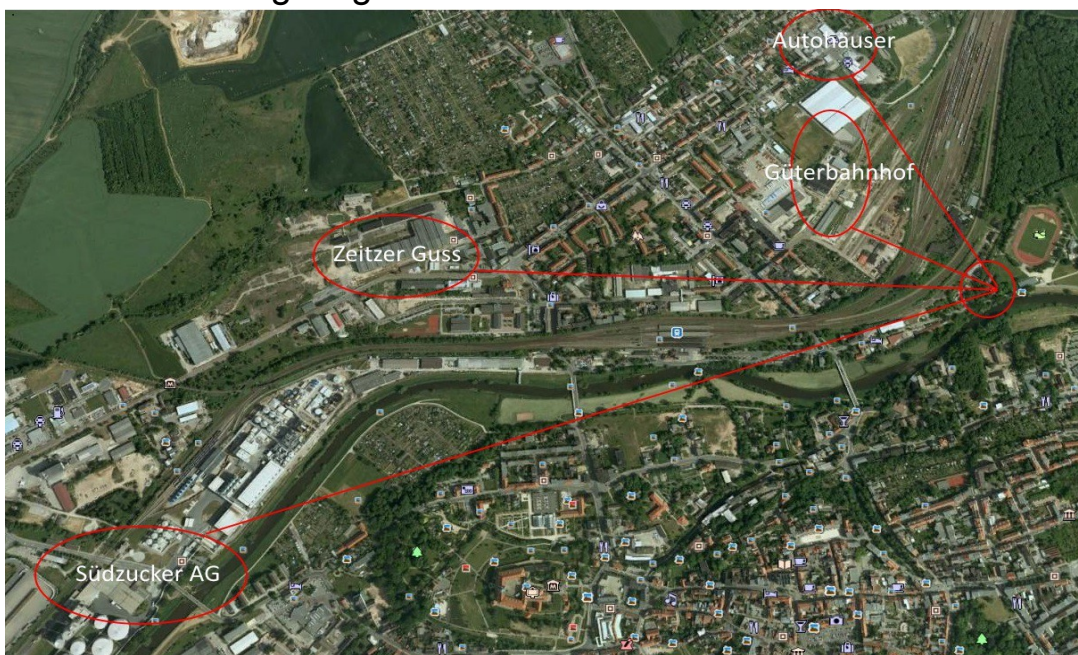
Vereine, Firmen und weitere Gruppen

Jede größere Gruppe sucht größere Räumlichkeiten für ihre Firmen- oder Vereinsfeier. Diese können wir aufgrund seiner Größe perfekt im Tiergartenhof anbieten. Mit moderner Tagungstechnik sollen besonders Tagungs- und Seminargäste angesprochen werden. Für das besondere Tagungserlebnis können wir aufgrund unserer Erfahrung besondere „Incentives“ für Firmen anbieten.

Die Zielgruppe der Unternehmen und deren Mitarbeitern sehen wir aber auch beim Tagesgeschäft.

Viele größere Zeitzer Unternehmen befinden sich in unmittelbarer Nähe zum Tiergartenhof.

So ist das Industriegebiet Güterbahnhof mit über 150 Mitarbeitern in verschiedenen Unternehmen nur 500m Luftlinie, das Gewerbegebiet Leipziger Straße mit einer hohen Dichte an Autohäusern nur 800m entfernt. Die größte Industrieansiedlung in Zeitz, die Betriebe der Südzucker AG und der Zeitzer Guss mit zukünftig über 400 Mitarbeitern nur 2km. Zuzüglich der weiteren Unternehmen in der Elstervorstadt und mit Dienstleistern der Südzucker AG sehen wir hier ein Potential von über 700 Gästen. Für diese Zielgruppe wollen wir besondere Mittagsangebote anbieten.



Finanzplan

Investitionen

Ausstattung

Biergarten: 20.000 € für 160 Sitzplätze

Gastraum: 23.000 € für 160 Sitzplätze

Küche: 30.000 €

Baumaßnahmen (Schätzung)

Dachreparatur 10.000 €

Fertigstellung EG 10.000 €

Erste Werbemaßnahmen

Eröffnungsevent 2.500 €

Erste Werbemaßnahmen 2.500 €

Kaufpreis 2.500 €

Erwerbsnebenkosten 500 €

Summe Investitionen: 101.000 €

Finanzierung

Die Summe unserer Investitionen beträgt **101.000 €**, dazu stehen Eigenmittel in Höhe von 30.000 € zur Verfügung.

Die Bitburger Braugruppe und die VR Bank Zeitz sowie die Investitionsbank Sachsen-Anhalt haben Interesse an der Finanzierung des Projekts angezeigt. Über konkrete Finanzierungsangebote kann erst nach der Entscheidung der Stadt Zeitz und dem Arbeitsumfang der Hochwasserschadensbeseitigung beraten werden.

Langfristige Investitionen werden aus den Rücklagen finanziert.

Anlagen:

Motivationsanschreiben
Referenzen
Empfehlungsschreiben

Referenzen

Eigene Veranstaltungen

Wochenmarkt Zeitz seit 2011

Weihnachtsmarkt in Zeitz-Ost 2011,12,13

Après Ski Party im Februar 2012 in den Klinkerhallen

Après Ski Party im März 2012 in Hohenmölsen

Diverse Bühnen zur Schwarzbiernacht 2012,13,14

Oktoberfest 2012 mit den Wildecker Herzbuben

Zeitzer Winterdorf 12/13

Oktoberfest 2013,14

Sommerfestival Zeitz 2014

Silvestertanz in Brahmenau bei Gera

Zeitzer Unternehmerabend

Zufriedene Partner

Getec AG

Crop Energies Bioethanol GmbH

Deutscher Kanuverband

Wohnungsgenossenschaft 1 Mai e.G. Zeitz

Stadtverwaltung Zeitz

Skoda Autohaus AuTrak Zeitz

Konzept Team Gera

DGB Sachsen-Anhalt

Caritas Sozialstation Zeitz

Burgevent e.V. Haynsburg

Stadtmarketingverein Zeitz

Evangelisches Kirchenspiel Zeitz

REDINET

Kanuverein Zeitz

Feuerwehrverein Theißen

VR Bank Zeitz

Kinderfestverein Ossig

Schmidt Finance

Transmedial

Automobile Baumann